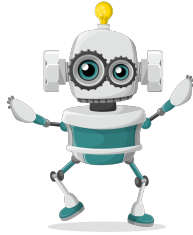




Ejemplo

17,25 - 15,3 = 1,95

| |
|--------|
| 17,25 |
| - 15,3 |
| <hr/> |
| 1,95 |
| <hr/> |



Resuelve las siguientes operaciones

Dictado de Numeros (1000 - 1000 000)

| | | | |
|--|--|--|--|
| | | | |
| | | | |
| | | | |

17,8 - 5,8 =

45,8 - 17,1 =

96,3 - 43,8 =

9,5 - 5,5 =

16,4 - 2,1 =

46,2 - 16,6 =

90,3 - 27,1 =

7,7 - 1,5 =

14,1 - 4,0 =

43,2 - 18,6 =

86,3 - 26,5 =

7,6 - 4,9 =

11,9 - 6,2 =

22,5 - 1,5 =

55,5 - 49,6 =

6,5 - 1,8 =